

# ECRYL<sup>®</sup> MASSIV

Slät akrylbeläggning med kort härdningstid



Ecryl<sup>®</sup> Massiv är en akrylbaserad beläggning för golv med lätt till medeltung belastning både i offentliga miljöer och i industrimiljöer.

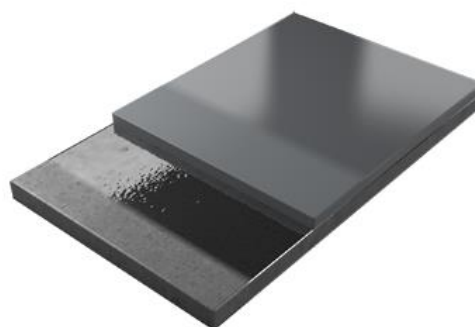
Ecryl<sup>®</sup> Massiv är slät, enfärgad och självutjämnande. Det färdiga golvet är tåligt, porfritt och vätsketätt. Beläggningen kan utföras i de flesta kulörer, med en skiktjocklek 2-5 mm beroende på belastning.

Ecryl<sup>®</sup> Massiv installeras snabbt och säkert också vid temperaturer under fryspunkten. Härdningstiden efter sista arbetsmomentet är ca 2h vilket medför att golvet ofta kan tas i bruk samma dag.

Ecryl<sup>®</sup> Massiv har en silkesmatt ytfinish, god kemikalieresistens och god UV-resistens.

Ecryl<sup>®</sup> Massiv är lämplig att använda i:

- Livsmedelsindustri
- Lager
- Processindustri
- Verkstäder
- Butiker
- Renrum



## EGENSKAPER ECRYL® MASSIV

Vidhäftning	God vidhäftning till rengjord betong.
Tryckhållfasthet	Förstärker betongunderlaget och fördelar punktbelastningar.
Nötningstålighet	God beständighet mot rullande och nötande trafik.
Vätsketätethet	Den fogfria beläggningsen är porfri och vätsketät.
Kemikalieresistens	Resistent mot de vanligaste förekommande industrikemikalierna. God resistens mot utspädda organiska syror, oorganiska syror och alkali. Begränsad resistens mot lösningsmedel.

### Underlag och förutsättningar

Ecryl® Massiv är avsedd att appliceras på ny och gammal betong. Beläggningsen kan även appliceras på ett flertal andra hårda underlag efter lämplig förbehandling. Betongen ska vara uthärdad, max RF 93% och cementhuden avlägsnad genom diamantslipning alt. blästring. Betongytan ska ha en draghållfasthet överstigande 1,5 MPa och ska vara torr, dammfri och väl rengjord.

Mindre håligheter och sprickor i underlaget bör lagas/spacklas med epoxi- eller akrylbruk.

Produkterna i beläggningssystemet Ecryl® Massiv är tvåkomponentprodukter som ska blandas väl före applicering. Brukstiden är 10-15 minuter beroende på produkt och temperatur. Bas, härdare och filler material bör vara rumstempererade vid användning.

### Uppbyggnad Ecryl® Massiv 3mm

Primer: Ecryl® Primer: 0,3 – 0,5 kg/m<sup>2</sup>.

Strösand: Kvarssand 0,3 – 1,2: 0,3 kg/m<sup>2</sup>.

Slurry: Ecryl® LPWW 1,2 kg/m<sup>2</sup> + pigment och kvarssand: 2,4 kg/m<sup>2</sup>.

Topplack: Ecryl® L2Top/Hardtop: 2 x 0,2–0,4 kg/m<sup>2</sup>.

### Härdningstid

Härdningstiden är snabb. Normalt kan golvet belastas 2 timmar efter sista arbetsmomentet. Full uthärdning och kemikalieresistens uppnås efter 5 timmar.

### Skikt tjocklek

Beläggningsen utförs vanligen i 3–4 mm skikt tjocklek. Vid 4 mm skikt tjocklek fås en förstärkning av betongunderlaget mot punktbelastningar.

### Halkskydd

Beläggningsen kan tillföras halkskydd om så krävs, se Ecryl® Struktur.

### Systemegenskaper

Utseende:	Silkesmatt, slät yta
Tryckhållfasthet:	>45 MPa
Draghållfasthet:	>15 MPa
E-modul:	2600 MPa
Brott töjning, %:	1,1

### Kulör

Ecryl® Massiv kan utföras i de flesta RAL-kulörer.

### Miljö

Lång livslängd, 10–25 år, och god funktion med skräddarsydda egenskaper medför att beläggningsen är ett långsiktigt bra miljöval med låga underhållskostnader. Se miljövarudeklaration.

Fogfria golv har hög yttäthet och medför stora hygieniska och miljömässiga fördelar. Golvytan är lättstädad och behovet av kemikalier för daglig rengöring och underhåll är lågt.

### Arbetshygien

Ecryl® Massiv är tvåkomponentprodukter av härdplast, vilket innebär att endast utbildad personal får arbeta med produkterna. Ytor där arbete pågår avgränsas med markeringar, och annan verksamhet får ej förekomma inom avgränsad yta. Se till att ventilationen är god och att ångor inte sprids till intilliggande lokaler. Ecrylprodukterna har en karaktäristisk lukt som kan upplevas som besvärande av personer ovana vid lukten. Vid applicering kan lukten upplevas som påtaglig, dock uppnås mycket sällan hygieniska gränsvärden. Den härdade beläggningsen utgör inte någon risk ur hälso- eller miljösynpunkt. Se miljövarudeklaration.

Arbetsmiljöverkets föreskrifter om härdplast skall följas, se [www.av.se](http://www.av.se).

### Underhåll och skötsel

Beläggningsen tål de vanligen förekommande rengöringsmedlen och rengöringsmetoderna, även högttrycksvätt. Se separat städanvisning.

Efter långvarigt hårt slitage kan golvet rekonditioneras till praktiskt taget nyskick. Vid renoveringar av golv utgör ytan ett utmärkt underlag till ny beläggning.

Eventuellt skadad eller sliten beläggning åtgärdas bäst av auktoriserad Eradur entreprenör.

### Vägledning vid projektering

Besvärliga miljöer kräver ofta särskild förbehandling eller förberedelser. Eradur AB erbjuder kostnadsfri rådgivning och teknisk service vid val av beläggningsen för att uppfylla ställda krav i olika miljöer.

Industri beläggningsen är ett hantverk där erfarenhet och kunnande krävs för ett fullgott resultat. Vi arbetar tillsammans med auktoriserade Eradur entreprenörer i hela Sverige.

### Allmänt

Kontakta Eradur AB vid frågor om användningsområde, kemikalieresistens och appliceringsförhållanden.

### Beskrivningstext, exempel

MHG	Ecryl® Massiv, Kulör RAL 7035, tjocklek 3 mm. Sockel 100 mm och hålkål, radie 50 mm, massa som golvbeläggningsen. Eradur kvalitetsdokumentation ska följas. Leverantör Eradur AB. Utförande enligt leverantörens anvisningar
-----	--